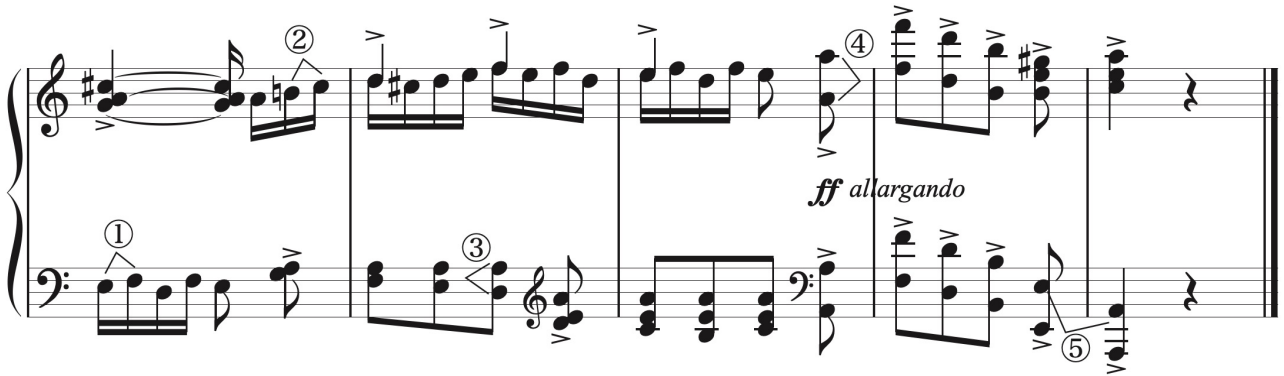


3級 楽典



【問1】音程

うえの譜例の①から⑤の音程をかきなさい。(例：長3度)

① 度 ② 度 ③ 度 ④ 度 ⑤ 度

【問2】拍子

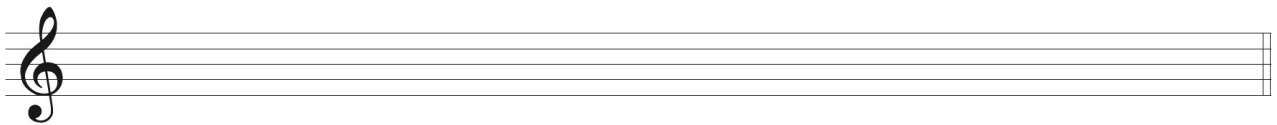
うえの譜例は拍子記号がかかれていません。正しい拍子になるように、したに数字をうめなさい。

(分の 拍子)

【問3】調判定と音階

うえの譜例はある曲のおわりです。何調かこたえ、その音階の上行形を、つぎのト音譜表上に調号を用いずに全音符でかきなさい。(短調の場合は旋律短音階とする)

(調)



【問4】楽語

うえの譜例の *ff* のところから、どのように演奏しますか。つぎのなかから2つえらび、丸でかこみなさい。

だんだんとはやく だんだんとおそく だんだんかつよく だんだんおよびよく

【問5】和音

① つぎの和音が指定の和音になるように、必要な数の臨時記号をつけなさい。

短三和音 減三和音 長三和音 短三和音 属七の和音



A musical staff in treble clef showing five chords. The first is a short minor triad (three notes). The second is a diminished triad (three notes). The third is a major triad (three notes). The fourth is a short minor triad (three notes). The fifth is a dominant seventh chord (four notes).

② つぎの和音をみて、ふさわしい数字をかきなさい。

(第 転回形) (第 転回形) (第 転回形) (第 転回形) (第 転回形)



A musical staff in treble clef showing five chords in different inversions. The first is a major triad in first inversion. The second is a major triad in second inversion. The third is a major triad in first inversion. The fourth is a major triad in first inversion. The fifth is a major triad in second inversion.

3級 楽典

【問1】音程

うへの譜例の①から⑤の音程をかきなさい。(例：長3度)

① 短2度 ② 長2度 ③ 完全5度 ④ 完全8度 ⑤ 完全5度

【問2】拍子

うへの譜例は拍子記号がかかれていません。正しい拍子になるように、したに数字をうめなさい。

(4分の2拍子)

【問3】調判定と音階

うへの譜例はある曲のおわりです。何調かこたえ、その音階の上行形を、つぎのト音譜表上に調号を用いずに全音符でかきなさい。(短調の場合は旋律短音階とする)

(1短調)

【問4】楽語

うへの譜例の *ff* のところから、どのように演奏しますか。つぎのなかから2つえらび、丸でかこみなさい。

だんだんとはやく だんだんとおそく だんだんかつよく だんだんとはやく

【問5】和音

① つぎの和音^{わおん}が指定^{してい}の和音^{わおん}になるように、必要^{ひつよう}な数^{かず}の臨時記号^{りんじきごう}をつけなさい。


短三和音 減三和音 長三和音 短三和音 属七の和音



A musical staff in treble clef showing five chords. The first chord is a minor triad (F4, A4, C5) with a red flat sign below the F. The second is a diminished triad (F4, Ab4, C5) with a red flat sign below the F. The third is a major triad (F4, A4, C5) with a red flat sign below the F and a red flat sign below the C. The fourth is a minor triad (F4, Ab4, C5) with a red sharp sign above the Ab. The fifth is a dominant seventh chord (F4, Ab4, C5, Eb5) with a red sharp sign above the Ab and a red flat sign below the Eb.

② つぎの和音^{わおん}をみて、ふさわしい数字^{すうじ}をかきなさい。

(第一転回形) (第一転回形) (第一転回形) (第二転回形) (第一転回形)



A musical staff in treble clef showing five chords in different inversions. The first chord is a first inversion triad (F4, C5, A4) with a red sharp sign above the F. The second is a second inversion triad (C5, F4, A4). The third is a first inversion triad (F4, C5, A4). The fourth is a second inversion triad (C5, F4, A4) with a red sharp sign above the F. The fifth is a first inversion triad (F4, C5, A4).