

3級 楽典

【問1】音程

うえの譜例の①から⑤の音程をかきなさい。音部記号に注意すること。(例：長3度)

① 度 ② 度 ③ 度 ④ 度 ⑤ 度

【問2】リズム・拍子

うえの譜例の拍子のとき、1小節すべてのばす休符は何休符ですか。休符の形と名称をかきなさい。

かたち： 形： 名称： 休符

【問3】音階

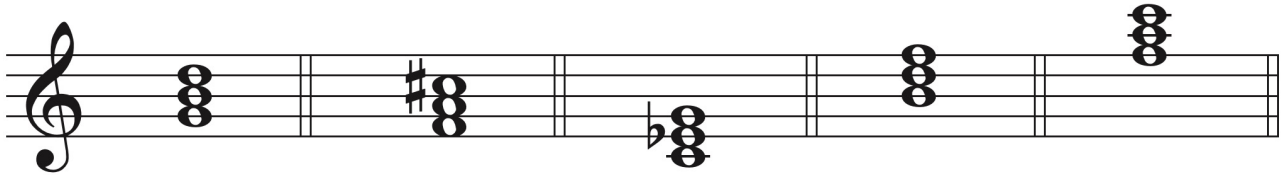
ホ短調の属調は何調ですか。( )の中にかき、その調の音階の上行形を、つぎのト音譜表上に調号を用いて全音符で書きなさい。(短調の場合は旋律短音階とする)

( ) 調)

【問4】和音

① ( ) の中に、三和音と名称の組み合わせが正しいものには○を、間違っているものには×を付け正しい組み合わせになるように臨時記号を1つつけなさい。

( ) ( ) ( ) ( ) ( )  
 長三和音      短三和音      減三和音      減三和音      増三和音



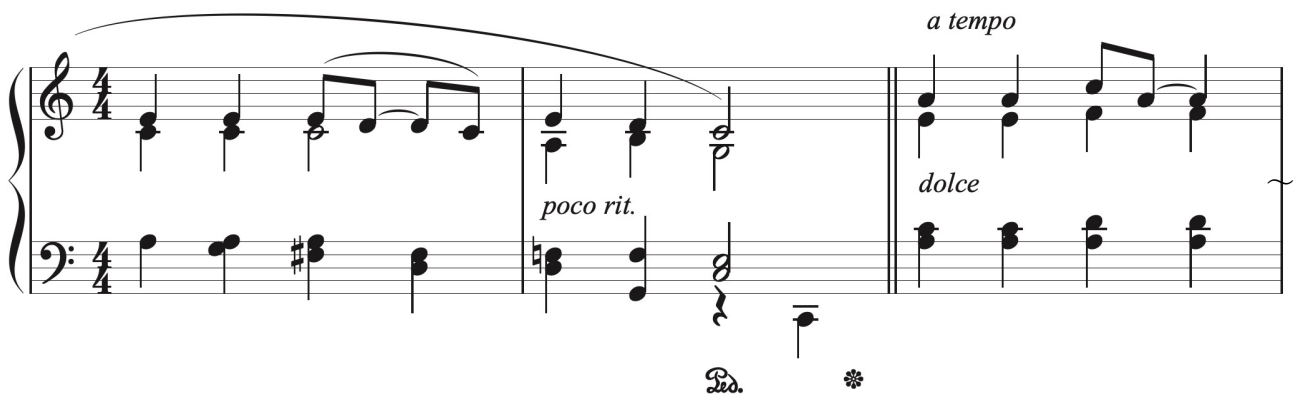
② つぎの和音をみて ( ) の中に数字を入れ、右隣の小節にその基本形をかき入れなさい。



【問5】調判定

つぎの譜例の2小節目は何調で終止していますか。 ( ) の中にかきなさい。

( ) 調



【問6】楽語

うえの譜例にかかっている指示にふさわしい意味を4つえらび、○でかこみなさい。なお、5つ以上の○をかくと減点になります。

すこしだんだんゆっくりと      すこしおそく      右ペダルをふんで      繊細に  
 弱音ペダルをはなして      もとの速さで      はじめの速さで      愛らしく

3級 楽典

【問1】音程

うえの譜例の①から⑤の音程をかきなさい。音部記号に注意すること。(例：長3度)

① 完全5度 ② 完全1度 ③ 短6度 ④ 長3度 ⑤ 長6度

【問2】リズム・拍子

うえの譜例の拍子のとき、1小節すべてのばす休符は何休符ですか。休符の形と名称をかきなさい。

かたち  
形：

めいしょう  
名称： 休符

【問3】音階

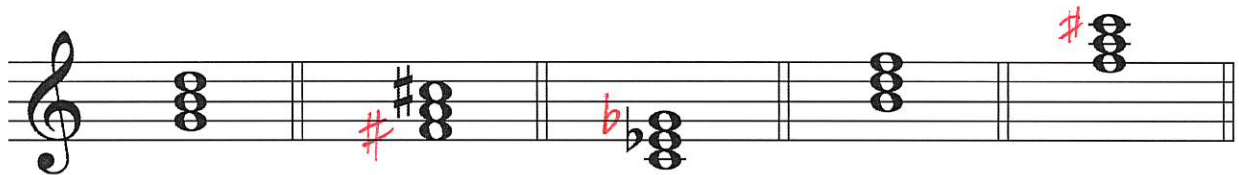
ホ短調の属調は何調ですか。( )の中にかき、その調の音階の上行形を、つぎのト音譜表上に調号を用いて全音符で書きなさい。(短調の場合は旋律短音階とする)

(  短 調)

【問4】和音

① ( ) の中に、三和音と名称の組み合わせが正しいものには○を、間違っているものには×を付け正しい組み合わせになるように臨時記号を1つつけなさい。

( ○ ) ( × ) ( × ) ( ○ ) ( × )  
 長三和音      短三和音      減三和音      減三和音      増三和音



※1つの和音で複数の臨時記号が付くときは、余計にずらして書く。

② つぎの和音をみて ( ) の中に数字を入れ、右隣の小節にその基本形をかき入れなさい。



【問5】調判定

つぎの譜例の2小節目は何調で終止していますか。 ( ) の中にかきなさい。

( 八長 調 )



【問6】楽語

うへの譜例にかかかれている指示にふさわしい意味を4つえらび、○でかこみなさい。なお、5つ以上の○をかくと減点になります。

すこしだんだんゆっくりと      すこしおそく      右ペダルをふんで      繊細に  
 弱音ペダルをはなして      もとの速さで      はじめの速さで      愛らしく