

【問1】音程

つぎの①から⑤の音程および転回音程を表に書き入れ、完成させなさい。

	①	②	③	④	⑤
音程	度	度	度	度	度
転回音程	度	度	度	度	度

【問2】音階

つぎに指示された音階を全音符で書きなさい。なお、旋律短音階は上行形・下行形の両方を書くこと。

① F（ヘ音）を主音とする長音階、低音部譜表、調号を用いて

② A（イ音）を属音とする長音階、高音部譜表、調号を用いずに


③ イ長調（A dur）の平行調の旋律短音階、低音部譜表、調号を用いて

④ Fis（嬰ヘ音）を導音とする和声短音階、高音部譜表、調号を用いずに

⑤ C（ハ音）からCまでの全音音階、高音部譜表、臨時記号を用いて

【問3】和音

つぎの和音の種類を () に書き入れなさい。(例：長三和音)



Five chords are shown on a grand staff (treble and bass clefs). Each chord is represented by a vertical line with notes above and below it. The chords are: 1. Treble clef, notes G4, Bb4, D5. 2. Treble clef, notes C4, E4, G4. 3. Treble clef, notes F#4, A4, C5. 4. Treble clef, notes G4, Bb4, D5. 5. Bass clef, notes C3, E3, G3.

() () () () ()

【問4】調判定

つぎの旋律は何調ですか。日本語もしくはドイツ語で () に調名を書き入れなさい。

①



Melody in treble clef, 8/8 time signature. Notes: C4, D4, E4, F#4, G4, A4, B4, C5, B4, A4, G4, F#4, E4, D4, C4. There is a fermata over the final C4.

()

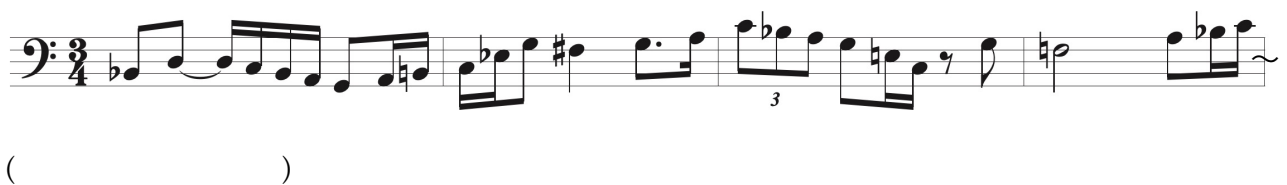
②



Melody in treble clef, 4/4 time signature. Notes: C4, D4, E4, F#4, G4, A4, B4, C5, B4, A4, G4, F#4, E4, D4, C4. There is a fermata over the final C4.

()

③

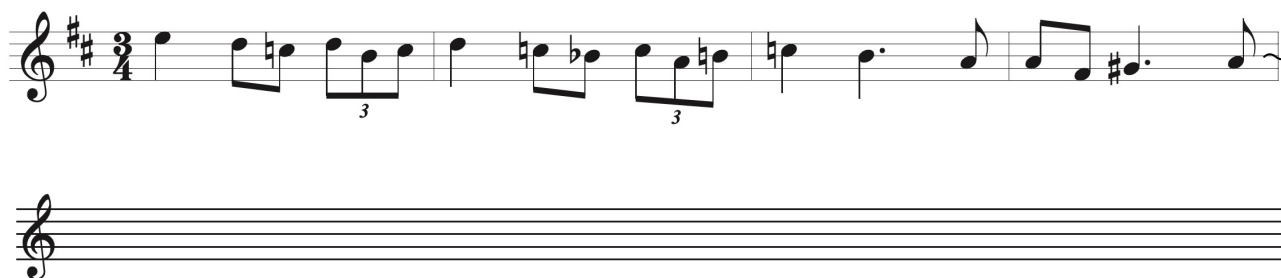


Melody in bass clef, 3/4 time signature. Notes: C3, D3, E3, F#3, G3, A3, B3, C4, B3, A3, G3, F#3, E3, D3, C3. There is a fermata over the final C3.

()

【問5】移調

つぎの旋律を長2度低く調号を用いて移調しなさい。



【問6】楽語

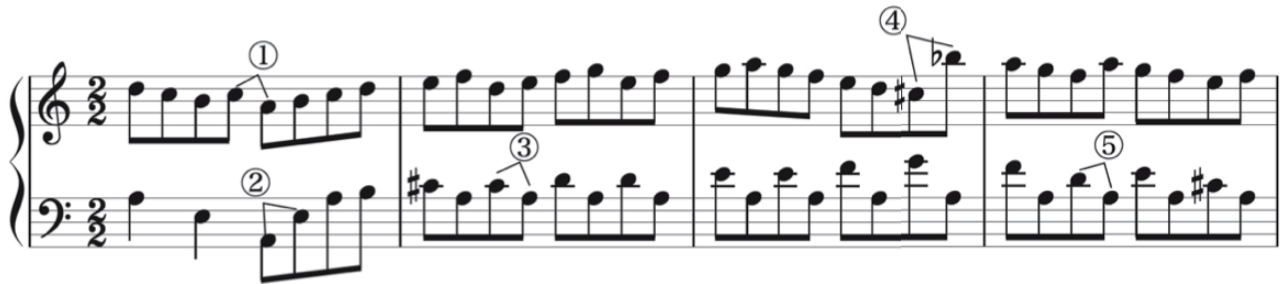
つぎの意味にふさわしい楽語を選んで、()の中にその番号を書きなさい。

熱情的に() 行進曲風に() 半分の声で() もとの速さで()
今までより弱く() 神秘的に()

1. alla marcia
2. appassionato
3. a tempo
4. brillante
5. dim.
6. maestoso
7. meno f
8. misterioso
9. mezza voce
10. mezzo forte
11. sotto voce
12. Tempo I

【問1】音程

つぎの①から⑤の音程および転回音程を表に書き入れ、完成させなさい。

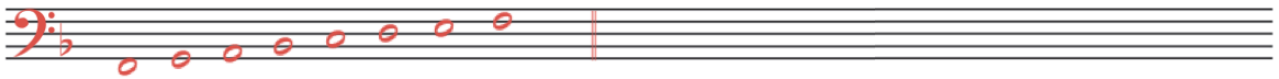


	①	②	③	④	⑤
音程	短3度	完全5度	長3度	減7度	完全4度
転回音程	長6度	完全4度	短6度	増2度	完全5度

【問2】音階

つぎに指示された音階を全音符で書きなさい。なお、旋律短音階は上行形・下行形の両方を書くこと。

① F（ヘ音）を主音とする長音階、低音部譜表、調号を用いて



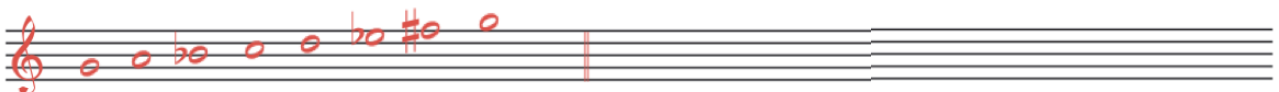
② A（イ音）を属音とする長音階、高音部譜表、調号を用いずに



③ イ長調（A dur）の平行調の旋律短音階、低音部譜表、調号を用いて



④ Fis（嬰ヘ音）を導音とする和声短音階、高音部譜表、調号を用いずに



⑤ C（ハ音）からCまでの全音音階、高音部譜表、臨時記号を用いて



(異名同音での別解あり)

【問3】和音

つぎの和音の種類を（ ）に書き入れなさい。（例：長三和音）



(短三和音) (減三和音) (短三和音) (属七の和音) (長三和音)

【問4】調判定

つぎの旋律は何調ですか。日本語もしくはドイツ語で（ ）に調名を書き入れなさい。

①



(イ短調、a-Moll)

②



(ハ長調、C-Dur)

③



(へ長調、F-Dur)

【問5】移調

つぎの旋律を長2度低く調号を用いて移調しなさい。

The image shows two musical staves. The top staff is in G major (one sharp) and 3/4 time. The melody consists of: G4 (quarter), A4-B4 (eighths), C5 (quarter), B4-A4 (eighths), G4 (quarter), F#4-G4 (eighths), E4 (quarter), D4 (half). There are triplet markings over the second and fourth measures. The bottom staff is in E major (two sharps) and 3/4 time. The melody is transposed down two major thirds from the top staff: E4 (quarter), F#4-G#4 (eighths), A#5 (quarter), G#4-F#4 (eighths), E4 (quarter), D#4-E4 (eighths), C#4 (quarter), B3 (half). There are triplet markings over the second and fourth measures. The bottom staff is written in red ink.

【問6】楽語

つぎの意味にふさわしい楽語を選んで、() の中にその番号を書きなさい。

熱情的に (2) 行進曲風に (1) 半分の声で (9) もとの速さで (3)

今までより弱く (7) 神秘的に (8)

1. alla marcia
2. appassionato
3. a tempo
4. brillante
5. dim.
6. maestoso
7. meno f
8. misterioso
9. mezza voce
10. mezzo forte
11. sotto voce
12. Tempo I